



Journée du 02 Février 2018

Estelle Wafo, Ghada Hatem, Pierre Panel

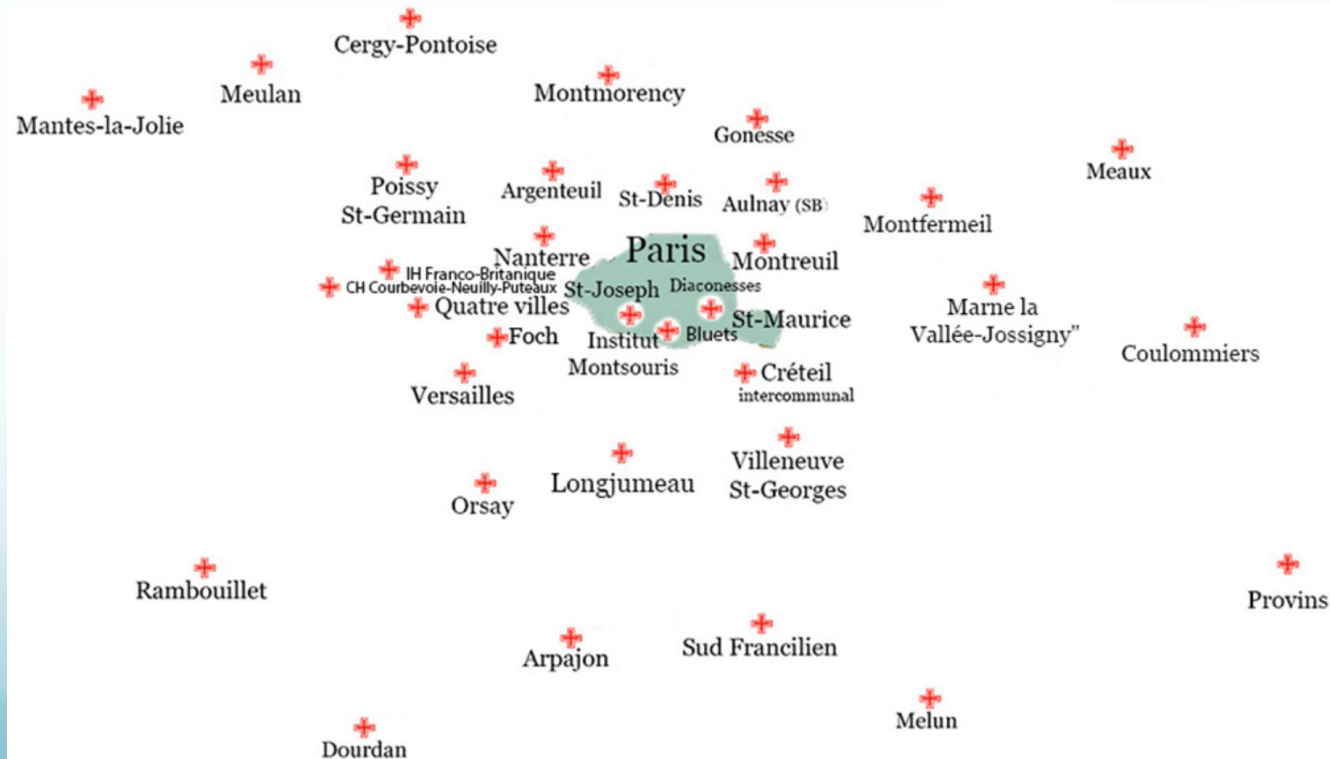


CEGORIF 2018
RENCONTRE ANNUELLE

2 février
LA MAISON DES CENTRAUENS,
PARIS
WWW.CEGORIF.FR

Qui sommes-nous?

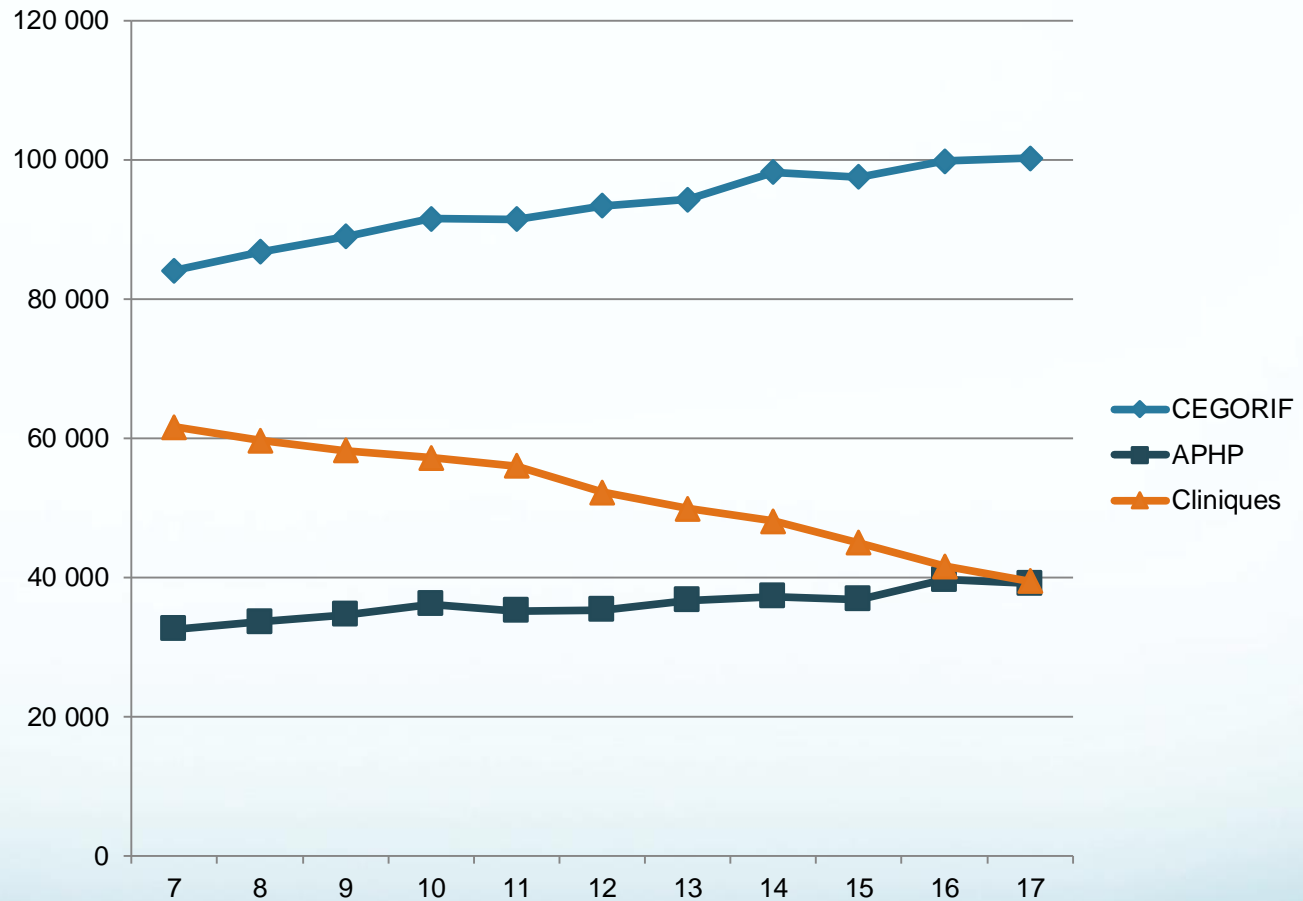
- Cercle d'Etude des Gynécologues Obstétriciens D'Ile de France
- Regroupe 42 services de GO hors AP-HP
- 6 de type I
- 12 de type IIA
- 14 de type IIB
- 8 de type III



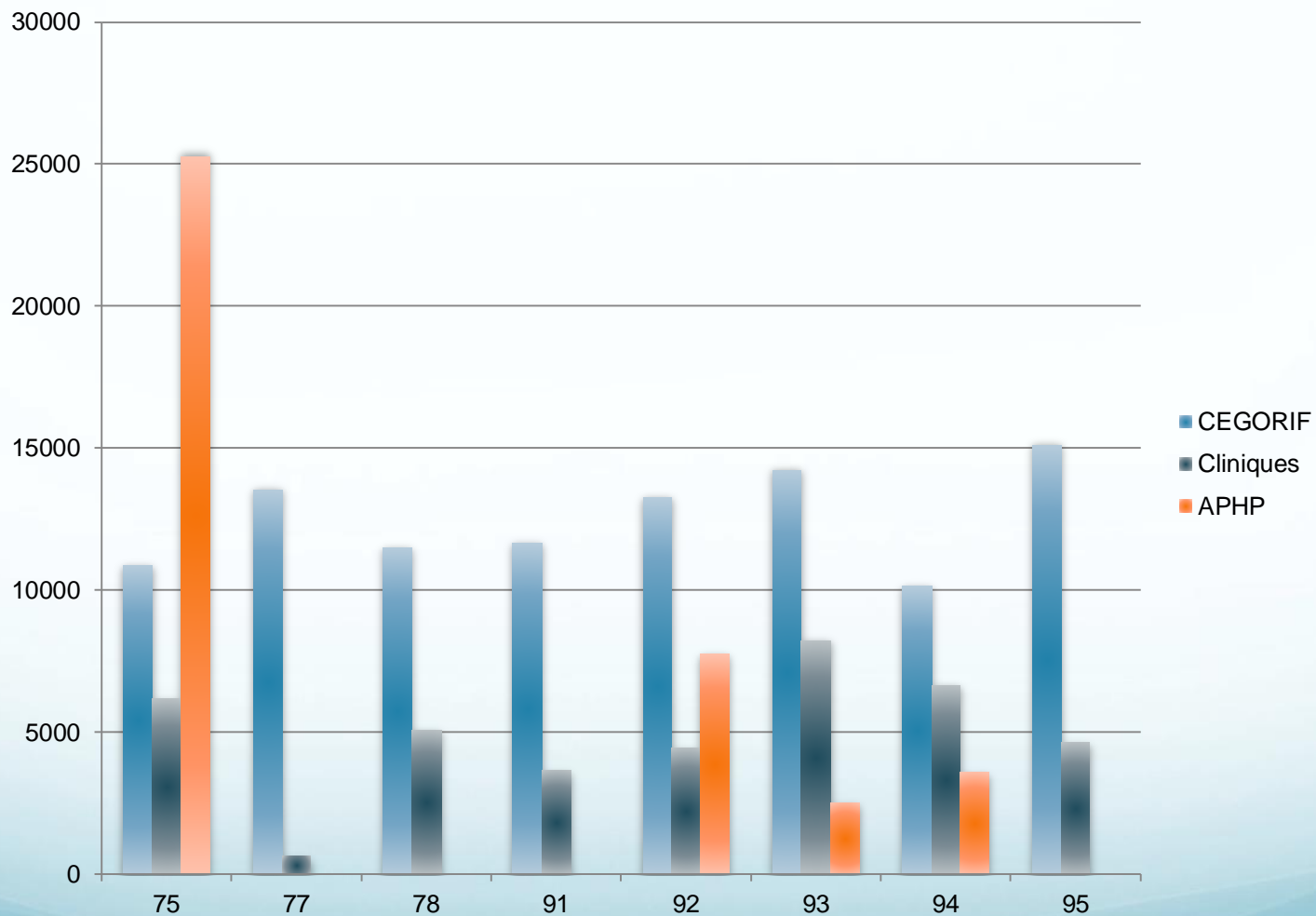
En 2017

- Le CEGORIF a dépassé les **100 000** accouchements!
- Et 39000 à l'APHP

Evolution sur 10 ans



Poids en IDF



Plus de 4000

	Maternité	VILLE	2015	2 016	2 017
AP-HP	Port Royal	PARIS APHP	5 285	5 488	5 549
CHU	Poissy St Germain	POISSY	4 477	4 430	4 351
CHU	René Dubos	PONTOISE	4 937	4 879	4 840
CH	CH Sud Francilien	EVRY	5 265	5 342	5 480
AP-HP	Armand Trousseau	PARIS APHP	4 102	4 020	3 717
CH	Delafontaine	SAINT DENIS	4 519	4 586	4 709
CH	André Grégoire	MONTREUIL	3 903	4 129	4 073

Indicateurs

- <http://www.perinat-ars-idf.org/downloads/Rapport%202016%20Périnat-ARS-IDF.pdf>

Séjours avec accouchement (Z37*)		Accouchements : 176125
		DMS : 4.5
Résultats de l'accouchement :	Recrutement :	
Uniques : 172690 (98%)	< 20 ans : 2030 (1.2%)	
Gémellaires : 3376 (1.9%)	≥ 35 ans : 46420 (26.4%)	
Triplés ou autres : 59 (0%)	Bénéficiaire CMU ou AME (etab. public) : 9380 (5.3%)	
Avec enfant(s) mort-né(s) : 1676 (1%)		
Dont IMG après 22 SA : 669		
Estimation d'enfants mort-nés : 1720		
MFIU : 714 (0.4%)		
Terme à l'acc. :	Modes d'accouchement :	
<28 SA : 1484 (0.8%)	Césariennes : 39361 (22.3%)	
28-31 SA : 1328 (0.8%)	Voies basses : 136152 (77.3%)	
32 SA : 625 (0.4%)	Dont VB spontanées : 113431 (83.3%)	
33-36 SA : 9004 (5.1%)	Dont épisiotomies / VBS : 16181	
≥37 SA : 163684 (92.9%)	Dont extractions instrumentales : 22721 (16.7%)	
	Dont anesthésies péridurales / VB : 115013 (84.5%)	
Indicateurs de morbidité :	Pathologies ante-natales :	
Prééclampsies sévères : 1574 (0.9%)	Diabètes préexistants : 1224 (0.7%)	
dont HELLP Sd : 466	Diabètes gestationnels : 18699 (10.6%)	
Eclampsies : 91 (0.1%)	Obésité (≥30kg/m ²) : 7868 (4.5%)	
Hémorragies de la délivrance : 7516 (4.3%)	Ruptures prématurées des membranes : 15442 (8.8%)	
dont HPP sévère (HPP avec acte) : 844 (0.5%)		
Infections puerpérales : 219 (0.1%)	Mutations ou transferts :	
	Mutations ou transferts en psy : 25 (0%)	
	Passages en réa : 296 (0.2%)	
	Acc suite à un TIU reçu : 503 (0.3%)	
	Sorties par transfert suite à l'acc : 766 (0.4%)	
	Dont DS de 0 jour : 142 (18.5%)	

Séjours sans accouchement	
Séjours d'ante-partums exclusif (Z35*)	
Ante-partums : 46224	
DMS : 2.1	
Séjours de + de 0 jour : 30411 (65.8%)	
MAP : 10845 (23.5%)	
Diabètes préexistants : 1254 (2.7%)	
Diabètes gestationnels : 9315 (20.2%)	
RCIU : 1545 (3.3%)	
TIU envoyés : 1861 (4%)	
Séjours de grossesses non évolutives	
IMG avant 22 SA : 851	
Rappel IMG après 22 SA : 669	
IVG : 35155	
GEU : 3220	
Passage en réanimation adulte	
Passage en réa. hors d'un séjour d'acc. : 310	
Rappel passage en réa lors d'un séjour d'acc. : 296	

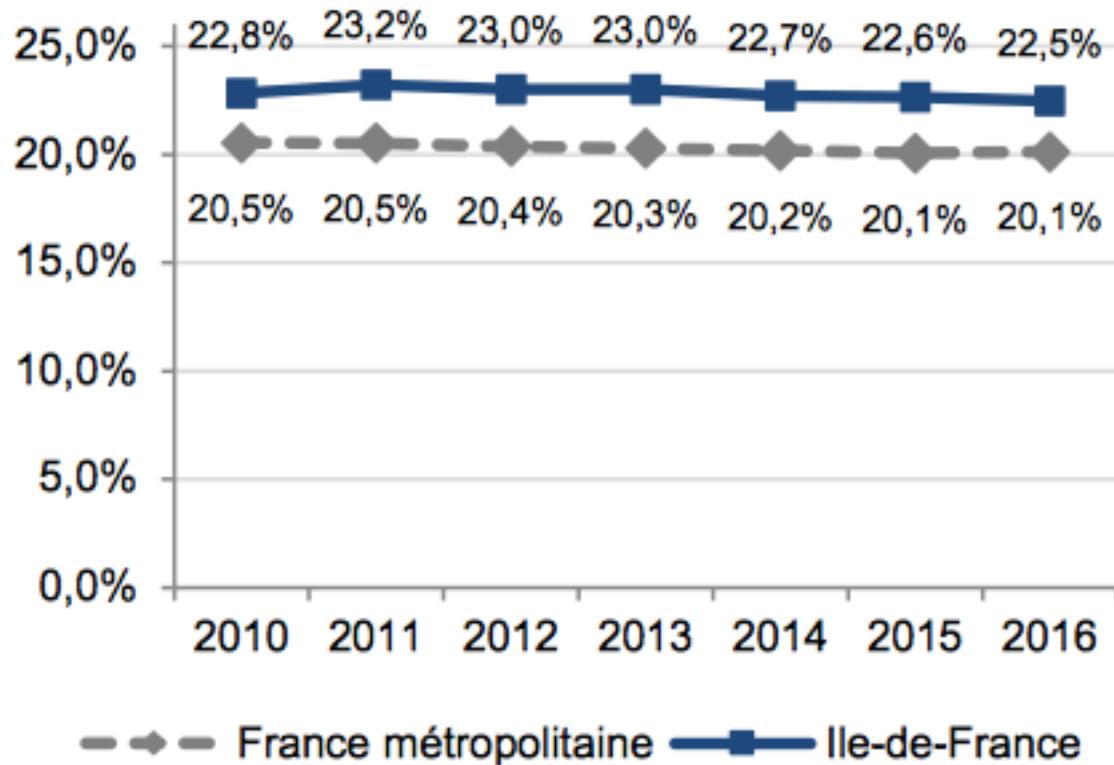
Séjours des naissances vivantes (≥22 SA)		NN vivants : 177754
nés dans l'hôpital ou hors d'un hôpital (Z38*)		DMS des Nnés restant à la maternité : 3.6
Recrutement :	Hospitalisations (mutations) : 22537 (12.7%)	
Garçon : 90592 (51%)	Niveau de prise en charge maximum	
Fille : 87162 (49%)	Néonatalogie (UM 04) : 15321 (8.6%)	
Naissance multiple : 6678 (3.8%)	Néonatalogie (UM 05) : 3686 (2.1%)	
NN nés hors d'un hôpital : 638 (0.4%)	Réa néonatale (UM 06) : 3530 (2%)	
Terme :	Morbidités et mortalité :	
<28 SA : 713 (0.4%)	Hypotrophes <3ème perc. (AUDIPOG) : 5503 (3.1%)	
28-31 SA : 1251 (0.7%)	Macrosomes >97ème perc. (AUDIPOG) : 4623 (2.6%)	
32 SA : 703 (0.4%)	Malfo. sévères dépisitables : 1863 (1%)	
33-36 SA : 10084 (5.7%)	Détresses respiratoires : 11021 (6.2%)	
≥37 SA : 164995 (92.8%)	Patho neurologiques lourdes : 857 (0.5%)	
	Transfusions : 819 (0.5%)	
	Décès post-nataux : 417 (0.2%)	
Poids de naissance :	Transferts (externes) :	
<1000g : 812 (0.5%)	Transferts à partir de la mater : 946 (0.5%)	
1000-1499g : 1167 (0.7%)	Transferts après passage en néonatal : 2457 (1.4%)	
1500-1999g : 2553 (1.4%)		
2000-2499g : 8362 (4.7%)		
≥ 2500g : 164854 (92.7%)		

Séjours en unités autorisées de néonatalogie	
Population étudiée : les Nnés entrés avant 28j	NN en néonatal : 29012
	DMS : 11.6
Prise en charge maximum :	
Néonatalogie (UM 04) : 18755 (64.6%)	Poids :
Néonatalogie (UM 05) : 5077 (17.5%)	<1000g : 800 (2.8%)
Réa néonatale (UM 06) : 5180 (17.9%)	1000-1499g : 1520 (5.2%)
	1500-1999g : 3414 (11.8%)
	2000-2499g : 5647 (19.5%)
	≥ 2500g : 17629 (60.8%)
Terme à la naissance :	
vide : 1348 (4.6%)	
<28 SA : 673 (2.3%)	
28-31 SA : 1716 (5.9%)	
32 SA : 938 (3.2%)	
33-36 SA : 8245 (28.4%)	
≥37 SA : 16092 (55.5%)	
Out-born : 6562 (22.6%)	Morbidités et mortalité :
	Malfo. sévères dépisitables : 1068 (3.7%)
	Détresses respiratoires : 10925 (37.7%)
	Patho neuro. lourdes : 1362 (4.7%)
	Transfusions : 1137 (3.9%)
	Décès post-nataux : 350 (1.2%)
Âges à l'arrivée (pour les outborn) :	
0-1 jour : 2213	
2-7 jours : 1747	
8-27 jours : 2602	

Séjours des mort-nés		Mort-nés (≥22 SA) : 1701
Terme :	Poids :	
<28 SA : 909 (53.4%)	<1000g : 996 (58.6%)	
28-32 SA : 226 (13.3%)	1000-1499g : 175 (10.3%)	
32 SA : 62 (3.6%)	1500-1999g : 151 (8.9%)	
33-36 SA : 269 (15.8%)	2000-2499g : 151 (8.9%)	
≥37 SA : 235 (13.8%)	≥ 2500g : 223 (13.1%)	
	Issu d'une IMG : 675 (39.7%)	
	Issu d'une grossesse multiple : 177 (10.4%)	

Taux de césariennes

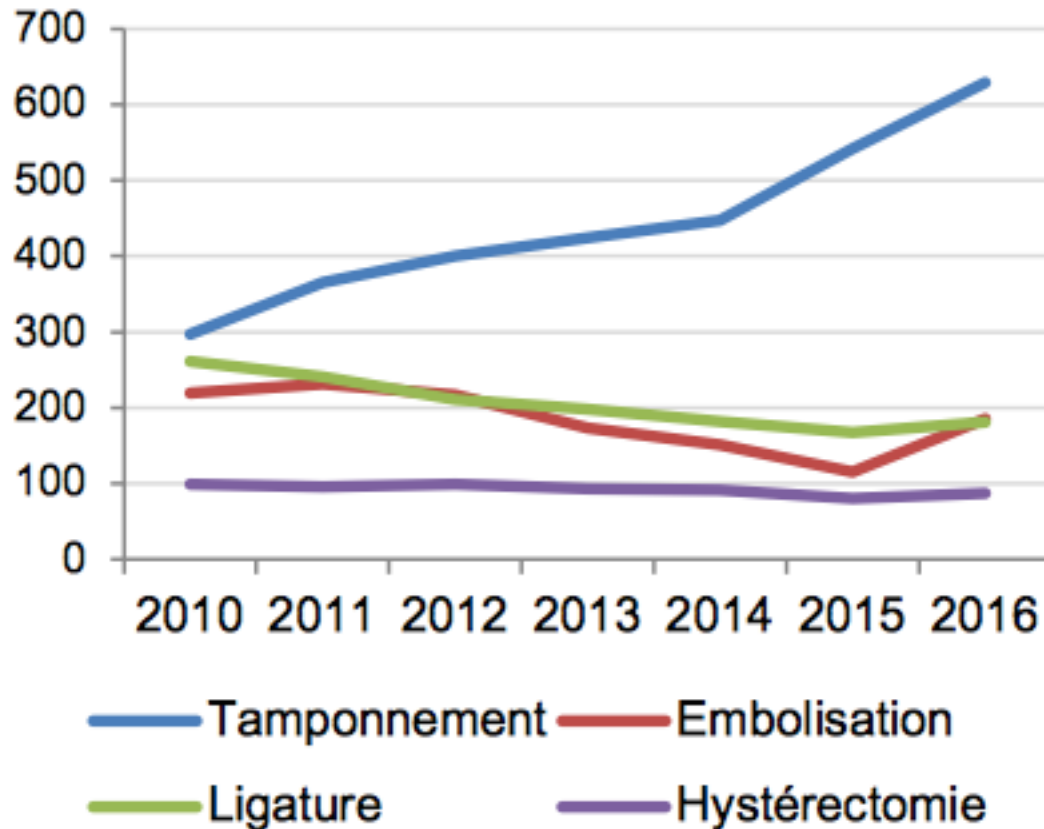
Evolution du taux de césariennes



Source : PMSI 2010-2016 (ATIH) – données enregistrées

HDD

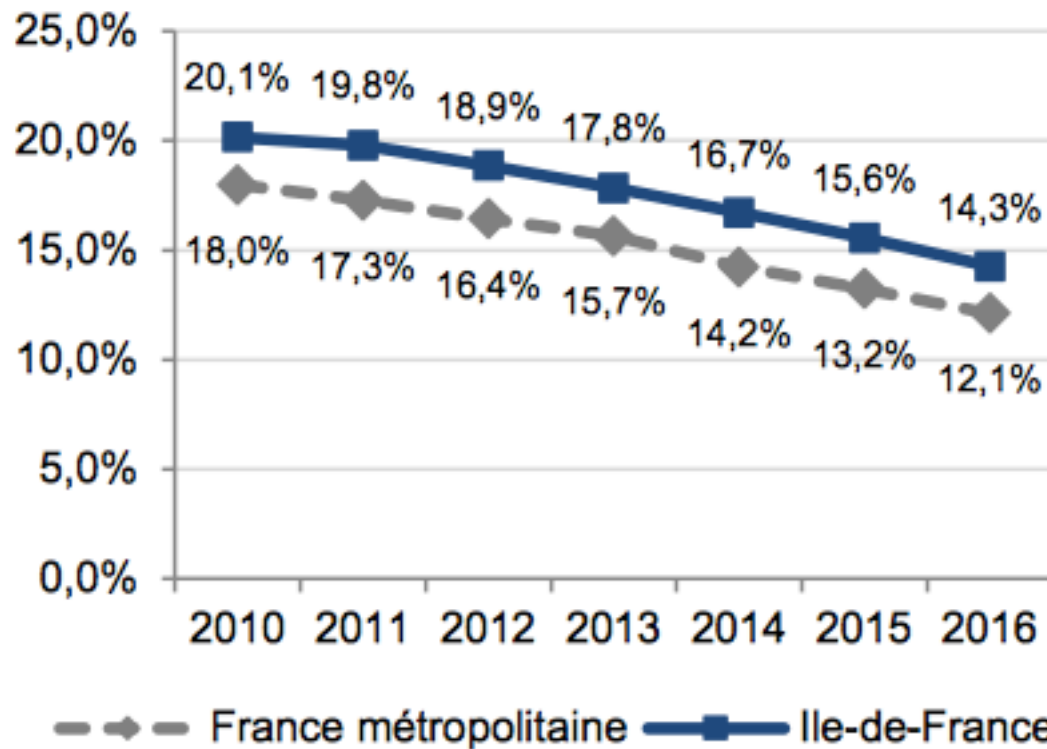
Evolution du volume d'actes réalisés pour HPP en IDF



Source : PMSI 2010-2016 (ATIH) – données enregistrées

Actualités

Evolution du taux d'épisiotomies sur les VBS



Source : PMSI 2010-2016 (ATIH) – données enregistrées

Elections 2017

- - Présidente : Ghada Hatem
 - Vice-Président : Bruno Renevier
 - Secrétaire Générale : Estelle Wafo
 - Secrétaire Adjointe : Bénédicte Paindaveine
 - Trésorier : Pierre Panel
 - Trésorière Adjointe : Aude Ricbourg
- Membres actifs : Denis Bardou, Chloé Dussour, Vincent Villefranque
- Webmaster : Aly Abbara
- La nouvelle campagne a permis d'élire est un Conseil d'Administration pour 3 ans, jusqu'en 2020.